

DETALLES DE ARMADURA DE ESCALONES CORTE M5-5

DETALLE DE ARMADURA PARA VIGA DE BORDE
ESC. 1-10

FASE 1

Módulo 5

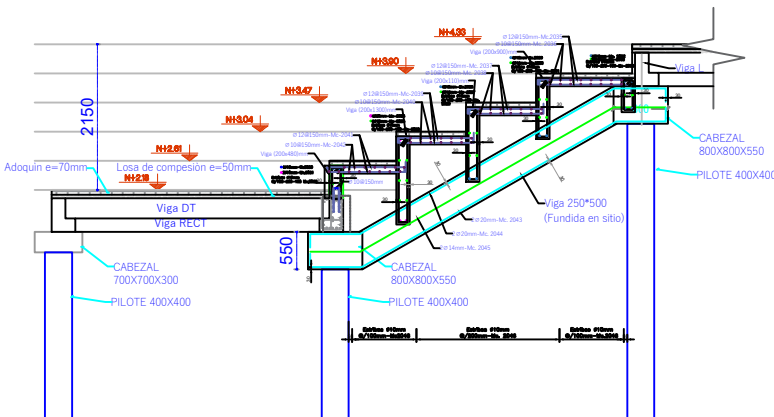
VISA 300X500 mm														
Código:				VISA 300X500-MG-50				Longitud (paseos)		Sección		Cant. eq. aprox.		
PLANTA DE HERRIO DE VISA: 300X500 (m ²)														
Dimensiones (m)				a				b				Longitud (m)		
Mk	Typ	Ø mm	Tipic. (mm)	Cant.	a	b	c	d	e	Unidad	Ubitario	Pres. (eq)		
1.000	1	18	A	4	0,20	0,20	0,20	0,20	0,20	1,30	1,30	0,15		
1.000	1	18	A	4	0,20	1,20	0,20	0,20	0,20	1,20	4,52	0,36		
1.000	0	10	100-100-100	12	0,40	0,40	0,40	0,40	0,40	1,30	1,30	0,15		
Total de viza código VISA 300X500-MG-50												496,4		
VISA 300X500 mm														
Código:				VISA 300X500-MG-50				Longitud (paseos)		Sección		Cant. eq. aprox.		
PLANTA DE HERRIO DE VISA: 300X500 (m ²)														
Dimensiones (m)				a				b				Longitud (m)		
Mk	Typ	Ø mm	Tipic. (mm)	Cant.	a	b	c	d	e	Unidad	Ubitario	Pres. (eq)		
1.000	1	18	A	4	0,20	0,20	0,20	0,20	0,20	1,30	1,30	0,15		
1.000	1	18	A	4	0,20	1,20	0,20	0,20	0,20	1,20	4,52	0,36		
1.000	0	10	100-100-100	6	0,40	0,40	0,40	0,40	0,40	1,30	1,30	0,15		
Total de viza código VISA 300X500-MG-50												295,8		
VISA 300X500 mm														
Código:				VISA 300X500-MG-50				Longitud (paseos)		Sección		Cant. eq. aprox.		
PLANTA DE HERRIO DE VISA: 300X500 (m ²)														
Dimensiones (m)				a				b				Longitud (m)		
Mk	Typ	Ø mm	Tipic. (mm)	Cant.	a	b	c	d	e	Unidad	Ubitario	Pres. (eq)		
1.000	1	18	A	4	0,20	0,20	0,20	0,20	0,20	1,30	1,30	0,15		
1.000	1	18	A	4	0,20	1,20	0,20	0,20	0,20	1,20	4,52	0,36		
1.000	0	10	100-100-100	6	0,40	0,40	0,40	0,40	0,40	1,30	1,30	0,15		
Total de viza código VISA 300X500-MG-50												344,39		
VISA 300X500 mm														
Código:				VISA 300X500-MG-50				Longitud (paseos)		Sección		Cant. eq. aprox.		
PLANTA DE HERRIO DE VISA: 300X500 (m ²)														
Dimensiones (m)				a				b				Longitud (m)		
Mk	Typ	Ø mm	Tipic. (mm)	Cant.	a	b	c	d	e	Unidad	Ubitario	Pres. (eq)		
1.000	1	18	A	4	0,20	0,20	0,20	0,20	0,20	1,30	1,30	0,15		
1.000	1	18	A	4	0,20	1,20	0,20	0,20	0,20	1,20	4,52	0,36		
1.000	0	10	100-100-100	12	0,40	0,40	0,40	0,40	0,40	1,30	1,30	0,15		
Total de viza código VISA 300X500-MG-50												496,4		

FASE 1					
MÓDULO 5					
PLANILLA DE HORMIGÓN DE VIGA BORDE 300x500 mm f'cc= 300 kg/cm²					
altura (mm)	ancho (mm)	Código	Longitud (mm)	Cantidad	Volumen (m³)
300	500	VIGA 300x500-MB-01	1230	0,003	0,356
300	500	VIGA 300x500-MB-02	665	18,000	0,385
300	500	VIGA 300x500-MB-03	540	8,000	0,081
300	500	VIGA 300x500-MB-04	860	9,000	0,084
300	500	VIGA 300x500-MB-05	945	2,000	0,142
TOTAL=					

[illegible][illegible]

Viga borde volado		Código	VIGA BORDE-M55	Longitud puentes	10/10 mm	Centros	1/1							
PLANILLA DE HIERRO DE M55 DE BORDE (V=4000 kg/cm²)														
Mc	Tipo	Φ mm	Esp. (mm)	Cmt.	Dimensiones de mas				Longitud (m)	Peso (kg)	Obs.			
					a	b	c	d						
903	C	12	5	5					5.75	10.93	4.70	25.36	longitudinal	
901	C	8	230	38	0.08	0.26	0.08	0.26	0.85	0.02	0.26	0.18	0.18	transversal
902	V	12	150	37	0.07	0.06	0.13		1.22	0.04	1.38	0.59	0.59	casero
Suma de Viga borde volado													56.46	
Total de Viga borde volado													56.46	

Viga borde volado		Caligo	VIGA BORDE 60x67	Longitud puerco	2000 mm	Centrigue	1 U	VIGA BORDE 120x127		
PLANILLA DE MEDIDAS DE VIGAS DE BORDE (V=400 kg/cm ²)										
Mc	Tipo	Ø mm	Reqs. min	Cmt	Dimensiones de vigas					Obs
					a	b	c	d	e	
900	C	32	5	0	0	0	0	0	0	
900	C	6	200	10	0.08	0.26	0.08	0.26	0.08	
900	C	6	200	10	0.08	0.26	0.08	0.26	0.08	
900	V	32	180	12	0.17	0.50	0.17	0.50	0.17	
Total de viga VIGA BORDE 120x127					0.41	1.32	0.41	1.32	0.41	



DETALLES DE ARMADURA DE ESCALONES CORTE M4-4

FASE 1														
MODULO 5														
VIGA ESCALÓN 20X300 mm														
		Codigo:		VISA ESCALÓN 200X300-MS-02		Longitud prom:		2000 mm		Cant vigas:		1 U		
PLANILLA DE HERRO DE VIGAS (fy=4200 Kz/cm ²)														
Mc	Tipo	Ø mm	Espac. (mm)	Cant.	Dimensiones (m)					Longitud (m)		Peso (kg)		Obs
					a	b	c	d	e	Unidad	Total	Unitario	Total	
2029	C	16	4	0.20	2.00	0.00	0.30			2.30	8.60	1.78	13.15	Ganchos
2030	C	12	4							2.00	8.00	1.78	7.10	
2031	D	Ø 10	100-300-100	24	0.28	1.08				2.16	51.92	1.33	31.96	
Total de viga código VISA ESCALÓN 200X300-MS-02												14.22		
VIGA ESCALÓN 20X300 mm														
		Codigo:		VISA ESCALÓN 200X300-MS-02		Longitud prom:		6070 mm		Cant vigas:		1 U		
PLANILLA DE HERRO DE VIGAS (fy=4200 Kz/cm ²)														
Mc	Tipo	Ø mm	Espac. (mm)	Cant.	Dimensiones (m)					Longitud (m)		Peso (kg)		Obs
					a	b	c	d	e	Unidad	Total	Unitario	Total	
2029	C	16	4	0.20	6.07	0.30				6.47	25.88	10.21	40.85	Ganchos
2030	C	12	4		6.07					6.07	24.28	5.19	21.56	
2031	D	Ø 10	100-300-100	44	0.28	1.08				2.36	56.80	1.33	59.05	
Total de viga código VISA ESCALÓN 200X300-MS-02												121.47		
Total de vigas código VISA ESCALÓN 200X300-MS-02												121.47		
VIGA ESCALÓN 20X300 mm														
		Codigo:		VISA ESCALÓN 200X300-MS-03		Longitud prom:		9730 mm		Cant vigas:		1 U		
PLANILLA DE HERRO DE VIGAS (fy=4200 Kz/cm ²)														
Mc	Tipo	Ø mm	Espac. (mm)	Cant.	Dimensiones (m)					Longitud (m)		Peso (kg)		Obs
					a	b	c	d	e	Unidad	Total	Unitario	Total	
2029	C	16	4	0.20	9.76	0.30				10.06	38.61	8.72	38.89	Ganchos
2030	C	12	4		9.76					9.76	23.04	5.11	20.68	
2031	D	Ø 10	100-300-100	43	0.28	1.08				2.16	52.45	1.33	57.00	
Total de viga código VISA ESCALÓN 200X300-MS-03												116.34		
Total de vigas código VISA ESCALÓN 200X300-MS-03												116.34		

FASE 1					
MODULO 5					
PLANILLA DE HORMIGON DE VIGA BORDE 200x900 mm (f'c= 350 kg/cm ²)					
altura (mm)	ancho (mm)	Codigo	Longitud (mm)	Cantidad	Volumen (m ³)
900	200	VIGA ESCALON 200X1100-M5-01	3980	1,000	0.716
900	200	VIGA ESCALON 200X1100-M5-02	6080	1,000	1.094
900	200	VIGA ESCALON 200X1100-M5-03	6400	1,000	1.152
900	200	VIGA ESCALON 200X1100-M5-04	1725	1,000	0.311
				TOTAL=	3.273

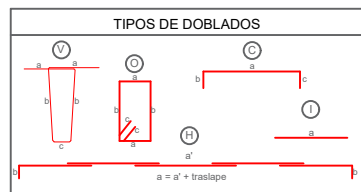
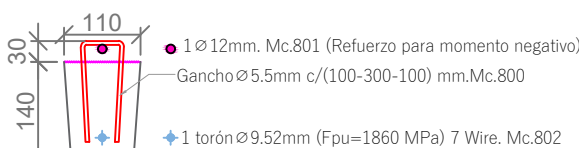
FASE 1										
MODULO 5										
VIGAR14		Codigo:		R14ARJ-01-05-04-06		Longitud prom= 1072 mm		Cant vigas: 9 U		
PLANILLA DE TORNORES EN VIGAS (Tipo=1800 MPa)										
Mc	Tipo	Ø mm	Cant.	Dimensiones (m)		Longitud (m)		Peso (kg)		Obs
				a	e	Unidad	Total	Unitario	Total	
802	I	9.50	1	1,972		1,97	1,97	1,30	1,30	
								Total de VIGAS		1,30
								Total de viga		1,30

FASE 1												
MODULO 3												
VIGA R14				Codigo		R14 RM-01		Longitud prom= 3970 mm		Cant.vigas		
PLANILLA DE HIERRO DE VIGAS: R=2000 kg/m ²												
Dimensiones (m)												
Mts	Tipo	Ø mm	Espes. (mm)	Cant.	a	b	c	d	e	Unidad	Peso (kg)	
100	903	5.5	100	1	0.79	0.582	0.0	0.0	0.0	Longitud Total	1.37	
					1.00					Unid area	1.75	
										Total de VIGA R14		3.12
Total de vicios contra FASE R14 (3)												73.18

FASE 1					
MODULO 6					
PLANILLA DE HORMIGON DE VIGAS PREFABRICADAS (fc= 400 kg/cm²)					
VIGA 14		Codigo	Longitud (mm)	Cantidad	Volumen (m³)
Area (m²)	0.0140	R14R-M5-01-02-03-04-05	1972	9.000	0.248
			TOTAL =	9.000	0.248

FASE 1					
MÓDULO 5					
PLANILLA DE HORMIGÓN DE VIGA BORDE (f'c= 350 kg/cm ²)					
altura (mm)	ancho prom. (mm)	Código	Longitud (mm)	Cantidad	Volumen (m ³)
100	233	VIGA BORDE M5-01-02-0	6130	6,000	0,143
100	380	VIGA BORDE M3-05	6000	7,000	0,228
100	380	VIGA BORDE M3-06	5550	1,000	0,211
100	300	VIGA BORDE M3-07	2000	1,000	0,060
				TOTAL=	0,642

ARMADURA DE VIGUETA R14R
ESC. 1-5



NOTA : La planilla de hierro fue elaborada por el diseñador para determinar cantidades de hierro a nivel de presupuesto. El contratista deberá efectuar su planilla de corte de hierro para armado de los elementos en obra, previa aprobación de la Fiscalización.

MATERIALES
- Hormigón estructural para losa: $f_c = 350 \text{ Kg/cm}^2$
- Hormigón estructural para vigas prefabricadas: $f_c = 400 \text{ Kg/cm}^2$
- Acero de Refuerzo : $f_y = 4200 \text{ Kg/cm}^2$
- Acero de Refuerzo en Mallas electrosoldadas: $f_y = 5000 \text{ Kg/cm}^2$

NOTAS GENERALES

- Todas las medidas están en milímetros (mm).
- Las cotas en metros (m).
- Las medidas prevalecen sobre la escala del dibujo
- Las longitudes, medidas y cotas deberán ser verificadas por el constructor

FASE 1

MODULO 5

LOSA ESCALERA MS												
					Edificio	USA-AUTOMA-ALCANTARAL			Longitud (paseo 100 metros)			Costo (euros)
PUNTAJAS DE PRECIO DE VIGAS (1x4000 mm ²)												
Dimensiones (m)												
Nº	Tipo	Ø mm	Nº de [m] de [m]	Cant.		a	b	d	a	Unidad	Unidad	Total
2207	C	12	100	3	0.10	3.00	0.20	0.20	4.20	16.82	3.20	16.82
2208	C	10	100	3	0.05	3.00	0.20	0.20	4.20	16.82	3.20	16.82
Total de losa ESCALERA MS												33.64
Total de losa ESCALERA MS (1x4000 mm ²)												33.64
LOSA ESCALERA MS												
					Edificio	USA-AUTOMA-ALCANTARAL			Longitud (paseo 100 metros)			Costo (euros)
PUNTAJAS DE PRECIO DE VIGAS (1x4000 mm ²)												
Dimensiones (m)												
Nº	Tipo	Ø mm	Nº de [m] de [m]	Cant.		a	b	d	a	Unidad	Unidad	Total
2207	C	12	100	3	0.10	3.00	0.20	0.20	4.20	16.82	3.20	16.82
2208	C	10	100	3	0.05	3.00	0.20	0.20	4.20	16.82	3.20	16.82
Total de losa ESCALERA MS												33.64
Total de losa ESCALERA MS (1x4000 mm ²)												33.64
LOSA ESCALERA MS												
					Edificio	USA-AUTOMA-ALCANTARAL			Longitud (paseo 100 metros)			Costo (euros)
PUNTAJAS DE PRECIO DE VIGAS (1x4000 mm ²)												
Dimensiones (m)												
Nº	Tipo	Ø mm	Nº de [m] de [m]	Cant.		a	b	d	a	Unidad	Unidad	Total
2207	C	12	100	3	0.10	3.00	0.20	0.20	4.20	16.82	3.20	16.82
2208	C	10	100	3	0.05	3.00	0.20	0.20	4.20	16.82	3.20	16.82
Total de losa ESCALERA MS												33.64
Total de losa ESCALERA MS (1x4000 mm ²)												33.64
LOSA ESCALERA MS												
					Edificio	USA-AUTOMA-ALCANTARAL			Longitud (paseo 100 metros)			Costo (euros)
PUNTAJAS DE PRECIO DE VIGAS (1x4000 mm ²)												
Dimensiones (m)												
Nº	Tipo	Ø mm	Nº de [m] de [m]	Cant.		a	b	d	a	Unidad	Unidad	Total
2207	C	12	100	3	0.10	3.00	0.20	0.20	4.20	16.82	3.20	16.82
2208	C	10	100	3	0.05	3.00	0.20	0.20	4.20	16.82	3.20	16.82
Total de losa ESCALERA MS												33.64
Total de losa ESCALERA MS (1x4000 mm ²)												33.64
LOSA ESCALERA MS												
					Edificio	USA-AUTOMA-ALCANTARAL			Longitud (paseo 100 metros)			Costo (euros)
PUNTAJAS DE PRECIO DE VIGAS (1x4000 mm ²)												
Dimensiones (m)												
Nº	Tipo	Ø mm	Nº de [m] de [m]	Cant.		a	b	d	a	Unidad	Unidad	Total
2207	C	12	100	3	0.10	3.00	0.20	0.20	4.20	16.82	3.20	16.82
2208	C	10	100	3	0.05	3.00	0.20	0.20	4.20	16.82	3.20	16.82
Total de losa ESCALERA MS												33.64
Total de losa ESCALERA MS (1x4000 mm ²)												33.64
LOSA ESCALERA MS												
					Edificio	USA-AUTOMA-ALCANTARAL			Longitud (paseo 100 metros)			Costo (euros)
PUNTAJAS DE PRECIO DE VIGAS (1x4000 mm ²)												
Dimensiones (m)												
Nº	Tipo	Ø mm	Nº de [m] de [m]	Cant.		a	b	d	a	Unidad	Unidad	Total
2207	C	12	100	3	0.10	3.00	0.20	0.20	4.20	16.82	3.20	16.82
2208	C	10	100	3	0.05	3.00	0.20	0.20	4.20	16.82	3.20	16.82
Total de losa ESCALERA MS												33.64
Total de losa ESCALERA MS (1x4000 mm ²)												33.64
LOSA ESCALERA MS												
					Edificio	USA-AUTOMA-ALCANTARAL			Longitud (paseo 100 metros)			Costo (euros)
PUNTAJAS DE PRECIO DE VIGAS (1x4000 mm ²)												
Dimensiones (m)												
Nº	Tipo	Ø mm	Nº de [m] de [m]	Cant.		a	b	d	a	Unidad	Unidad	Total
2207	C	12	100	3	0.10	3.00	0.20	0.20	4.20	16.82	3.20	16.82
2208	C	10	100	3	0.05	3.00	0.20	0.20	4.20	16.82	3.20	16.82
Total de losa ESCALERA MS												33.64
Total de losa ESCALERA MS (1x4000 mm ²)												33.64
LOSA ESCALERA MS												
					Edificio	USA-AUTOMA-ALCANTARAL			Longitud (paseo 100 metros)			Costo (euros)
PUNTAJAS DE PRECIO DE VIGAS (1x4000 mm ²)												
Dimensiones (m)												
Nº	Tipo	Ø mm	Nº de [m] de [m]	Cant.		a	b	d	a	Unidad	Unidad	Total
2207	C	12	100	3	0.10	3.00	0.20	0.20	4.20	16.82	3.20	16.82
2208	C	10	100	3	0.05	3.00	0.20	0.20	4.20	16.82	3.20	16.82
Total de losa ESCALERA MS												33.64
Total de losa ESCALERA MS (1x4000 mm ²)												33.64
LOSA ESCALERA MS												
					Edificio	USA-AUTOMA-ALCANTARAL			Longitud (paseo 100 metros)			Costo (euros)
PUNTAJAS DE PRECIO DE VIGAS (1x4000 mm ²)												
Dimensiones (m)												
Nº	Tipo	Ø mm	Nº de [m] de [m]	Cant.		a	b	d	a	Unidad	Unidad	Total
2207	C	12	100	3	0.10	3.00	0.20	0.20	4.20	16.82	3.20	16.82
2208	C	10	100	3	0.05	3.00	0.20	0.20	4.20	16.82	3.20	16.82
Total de losa ESCALERA MS												33.64
Total de losa ESCALERA MS (1x4000 mm ²)												33.64
LOSA ESCALERA MS												
					Edificio	USA-AUTOMA-ALCANTARAL			Longitud (paseo 100 metros)			Costo (euros)
PUNTAJAS DE PRECIO DE VIGAS (1x4000 mm ²)												
Dimensiones (m)												
Nº	Tipo	Ø mm	Nº de [m] de [m]	Cant.		a	b	d	a	Unidad	Unidad	Total
2207	C	12	100	3	0.10	3.00	0.20	0.20	4.20	16.82	3.20	16.82
2208	C	10	100	3	0.05	3.00	0.20	0.20	4.20	16.82	3.20	16.82
Total de losa ESCALERA MS												33.64
Total de losa ESCALERA MS (1x4000 mm ²)												33.64
LOSA ESCALERA MS												
					Edificio	USA-AUTOMA-ALCANTARAL			Longitud (paseo 100 metros)			Costo (euros)
PUNTAJAS DE PRECIO DE VIGAS (1x4000 mm ²)												
Dimensiones (m)												
Nº	Tipo	Ø mm	Nº de [m] de [m]	Cant.		a	b	d	a	Unidad	Unidad	Total
2207	C	12	100	3	0.10	3.00	0.20	0.20	4.20	16.82	3.20	16.82
2208	C	10	100	3	0.05	3.00	0.20	0.20	4.20	16.82	3.20	16.82
Total de losa ESCALERA MS												33.64
Total de losa ESCALERA MS (1x4000 mm ²)												33.64
LOSA ESCALERA MS												
					Edificio	USA-AUTOMA-ALCANTARAL			Longitud (paseo 100 metros)			Costo (euros)
PUNTAJAS DE PRECIO DE VIGAS (1x4000 mm ²)												
Dimensiones (m)												
Nº	Tipo	Ø mm	Nº de [m] de [m]	Cant.		a	b	d	a	Unidad	Unidad	Total
2207	C	12	100	3	0.10	3.00	0.20	0.20	4.20	16.82	3.20	16.82
2208	C	10	100	3	0.05	3.00	0.20	0.20	4.20	16.82	3.20	16.82
Total de losa ESCALERA MS												33.64
Total de losa ESCALERA MS (1x4000 mm ²)												33.64
LOSA ESCALERA MS												
					Edificio	USA-AUTOMA-ALCANTARAL			Longitud (paseo 100 metros)			Costo (euros)
PUNTAJAS DE PRECIO DE VIGAS (1x4000 mm ²)												
Dimensiones (m)												
Nº	Tipo	Ø mm	Nº de [m] de [m]	Cant.		a	b	d	a	Unidad	Unidad	Total
2207	C	12	100	3	0.10	3.00	0.20	0.20	4.20	16.82	3.20	16.82
2208	C	10	100	3	0.05	3.00	0.20	0.20	4.20	16.82	3.20	16.82
Total de losa ESCALERA MS												33.64
Total de losa ESCALERA MS (1x4000 mm ²)												33.64
LOSA ESCALERA MS												
					Edificio	USA-AUTOMA-ALCANTARAL			Longitud (paseo 100 metros)			Costo (euros)
PUNTAJAS DE PRECIO DE VIGAS (1x4000 mm ²)												
Dimensiones (m)												
Nº	Tipo	Ø mm	Nº de [m] de [m]	Cant.		a	b	d	a	Unidad	Unidad	Total
2207	C	12	100	3	0.10	3.00	0.20	0.20	4.20	16.82	3.20	16.82
2208	C	10	100	3	0.05	3.00	0.20	0.20	4.20	16.82	3.20	16.82
Total de losa ESCALERA MS												33.64
Total de losa ESCALERA MS (1x4000 mm ²)												33.64
LOSA ESCALERA MS												
					Edificio	USA-AUTOMA-ALCANTARAL			Longitud (paseo 100 metros)			Costo (euros)
PUNTAJAS DE PRECIO DE VIGAS (1x4000 mm ²)												
Dimensiones (m)												
Nº	Tipo	Ø mm	Nº de [m] de [m]	Cant.		a	b	d	a	Unidad	Unidad	Total
2207	C	12	100	3	0.10	3.00	0.20	0.20	4.20	16.82	3.20	16.82
2208	C	10	100	3	0.05	3.00	0.20	0.20	4.20	16.82	3.20	16.82
Total de losa ESCALERA MS												33.64
Total de losa ESCALERA MS (1x4000 mm ²)												33.64
LOSA ESCALERA MS												
					Edificio	USA-AUTOMA-ALCANTARAL			Longitud (paseo 100 metros)			Costo (euros)
PUNTAJAS DE PRECIO DE VIGAS (1x4000 mm ²)												
Dimensiones (m)												
Nº	Tipo	Ø mm	Nº de [m] de [m]	Cant.		a	b	d	a	Unidad	Unidad	Total
2207	C	12	100	3	0.10	3.00	0.20	0.20	4.20	16.82	3.20	16.82
2208	C	10	100	3	0.05	3.00	0.20	0.20	4.20	16.82	3.20	16.82
Total de losa ESCALERA MS												33.64
Total de losa ESCALERA MS (1x4000 mm ²)												33.64
LOSA ESCALERA MS												
					Edificio	USA-AUTOMA-ALCANTARAL			Longitud (paseo 100 metros)			Costo (euros)
PUNTAJAS DE PRECIO DE VIGAS (1x4000 mm ²)												
Dimensiones (m)												
Nº	Tipo	Ø mm	Nº de [m] de [m]	Cant.		a	b	d	a	Unidad	Unidad	Total
2207	C	12	100	3	0.10	3.00	0.20	0.20	4.20	16.82	3.20	16.82
2208	C	10	100	3	0.05	3.00	0.20	0.20	4.20	16.82	3.20	16.82
Total de losa ESCALERA MS												33.64
Total de losa ESCALERA MS (1x4000 mm ²)												33.64
LOSA ESCALERA MS												
					Edificio	USA-AUTOMA-ALCANTARAL			Longitud (paseo 100 metros)			Costo (euros)
PUNTAJAS DE PRECIO DE VIGAS (1x4000 mm ²)												
Dimensiones (m)												
Nº	Tipo	Ø mm	Nº de [m] de [m]	Cant.		a	b	d	a	Unidad	Unidad	Total
2207	C	12	100	3	0.10	3.00	0.20	0.20	4.20	16.82	3.20	16.82
2208	C	10	100	3	0.05	3.00	0.20	0.20	4.20	16.82	3.20	16.82
Total de losa ESCALERA MS												33.64
Total de losa ESCALERA MS (1x4000 mm ²)												33.64
LOSA ESCALERA MS												
					Edificio	USA-AUTOMA-ALCANTARAL			Longitud (paseo 100 metros)			Costo (euros)
PUNTAJAS DE PRECIO DE VIGAS (1x4000 mm ²)												
Dimensiones (m)												
Nº	Tipo	Ø mm	Nº de [m] de [m]	Cant.		a	b	d	a	Unidad	Unidad	Total
2207	C	12	100	3	0.10	3.00	0.20	0.20	4.20	16.82	3.20	16.82
2208	C	10	100	3	0.05	3.00	0.20	0.20	4.20	16.82	3.20	16.82
Total de losa ESCALERA MS												33.64
Total de losa ESCALERA MS (1x4000 mm ²)												33.64
LOSA ESCALERA MS												
					Edificio	USA-AUTOMA-ALCANTARAL			Longitud (paseo 100 metros)			Costo (euros)
PUNTAJAS DE PRECIO DE VIGAS (1x4000 mm ²)												
Dimensiones (m)												
Nº	Tipo	Ø mm	Nº de [m] de [m]	Cant.		a	b	d	a	Unidad	Unidad	Total
2207	C	12	100	3	0.10	3.00	0.20	0.20	4.20	16.82	3.20	16.82
2208	C	10	100	3	0.05	3.00	0.20	0.20	4.20	16.82	3.20	16.82
Total de losa ESCALERA MS												33.64
Total de losa ESCALERA MS (1x4000 mm ²)												33.64
LOSA ESCALERA MS												
					Edificio	USA-AUTOMA-ALCANTARAL			Longitud (paseo 100 metros)			Costo (euros)
PUNTAJAS DE PRECIO DE VIGAS (1x4000 mm ²)												
Dimensiones (m)												
Nº	Tipo	Ø mm	Nº de [m] de [m]	Cant.		a	b	d	a	Unidad	Unidad	Total
2207	C	12	100	3	0.10	3.00	0.20	0.20	4.20	16.82	3.20	16.82
2208	C	10	100	3	0.05	3.00	0.20	0.20	4.20	16.82	3.20	16.82
Total de losa ESCALERA MS												33.64
Total de losa ESCALERA MS (1x4000 mm ²)												33.64
LOSA ESCALERA MS												
					Edificio	USA-AUTOMA-ALCANTARAL			Longitud (paseo 100 metros)			Costo (euros)
PUNTAJAS DE PRECIO DE VIGAS (1x4000 mm ²)												
Dimensiones (m)												
Nº	Tipo	Ø mm	Nº de [m] de [m]	Cant.		a	b	d	a	Unidad	Unidad	Total
2207	C	12	100	3	0.10	3.00	0.20	0.20	4.20	16.82	3.20	16.82
2208	C	10	100	3	0.05	3.00	0.20	0.20	4.20	16.82	3.20	16.82
Total de losa ESCALERA MS												33.64
Total de losa ESCALERA MS (1x4000 mm ²)												33.64
LOSA ESCALERA MS												
					Edificio	USA-AUTOMA-ALCANTARAL			Longitud (paseo 100 metros)			Costo (euros)
PUNTAJAS DE PRECIO DE VIGAS (1x4000 mm ²)												
Dimensiones (m)												
Nº	Tipo	Ø mm	Nº de [m] de [m]	Cant.		a	b	d	a	Unidad	Unidad	Total
2207	C	12	100	3	0.10	3.00	0.20	0.20	4.20	16.82	3.20	16.82
2208	C	10	100	3	0.05	3.00	0.20	0.20	4.20	16.82	3.20	16.82
Total de losa ESCALERA MS												33.64
Total de losa ESCALERA MS (1x4000 mm ²)												33.64
LOSA ESCALERA MS												
					Edificio	USA-AUTOMA-ALCANTARAL			Longitud (paseo 100 metros)			Costo (euros)
PUNTAJAS DE PRECIO DE VIGAS (1x4000 mm ²)												
Dimensiones (m)												
Nº	Tipo	Ø mm	Nº de [m] de [m]	Cant.		a	b	d	a	Unidad	Unidad	

<div>FASE 1</div> <div>MODULO 5</div> <div>PLANILLA DE HORMIGON LOSA ESCALERA (f'c= 350 kg/cm²)</div>						
largo (mm)	ancho (mm)	Codigo	Espesor (mm)	Cantidad	Volumen (m ³)	
1850	660	LOSA.ESCALERA-M5-01	120	1.000	0.147	
2390.000	1.000.000	LOSA.ESCALERA-M5-02	120	1.000	0.348	
4730.000	1.000.000	LOSA.ESCALERA-M5-03	120	1.000	0.575	
6390.000	590.000	LOSA.ESCALERA-M5-04	120	1.000	0.452	
5850.000	1.500.000	LOSA.ESCALERA-M5-05	120	1.000	1.053	
5740.000	1.000.000	LOSA.ESCALERA-M5-06	120	1.000	0.689	
5740.000	1.000.000	LOSA.ESCALERA-M5-07	120	1.000	0.689	
5740.000	665.000	LOSA.ESCALERA-M5-08	120	1.000	0.458	
5160.000	1.000.000	LOSA.ESCALERA-M5-09	120	1.000	0.619	
6520.000	910.000	LOSA.ESCALERA-M5-10	120	1.000	0.712	
6080.000	1.000.000	LOSA.ESCALERA-M5-11	120	1.000	0.730	
6100.000	600.000	LOSA.ESCALERA-M5-12	120	1.000	0.439	
1550.000	500.000	LOSA.ESCALERA-M5-13	120	1.000	0.093	
2605.000	1.000.000	LOSA.ESCALERA-M5-14	120	1.000	0.313	
4700.000	615.000	LOSA.ESCALERA-M5-15	120	1.000	0.347	
TOTAL=					7.663	

DESCENTRALIZADO
ILUSTRE MUNICIPALIDAD DEL
CANTÓN DAULE

GOBIERNO AUTÓNOMO DESCENTRALIZADO
ILUSTRE MUNICIPALIDAD DE

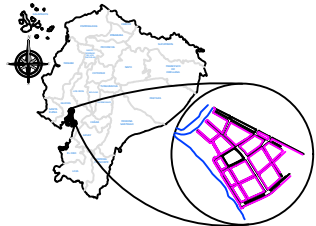
Daule

 Capital Amante del Ecuador

DR. WILSON CAÑIZARES VILLAMAR
ALCALDE

ADMINISTRACIÓN 2023 -2027

UBICACIÓN



PROYECTO:

CONSTRUCCIÓN DEL MALECÓN EN PARROQUIA URBANA SATÉLITE LA AURORA

ELABORADO POR

ARQ. FERNANDO SAN LUCAS MACIAS
DIRECTOR GENERAL DE DESARROLLO
Y ORDENAMIENTO TERRITORIAL

REVISADO POR:

ING. JAVIER PRIETO LAINA
SUBDIRECTOR DE CONSTRUCCION Y
MANTENIMIENTO
APROBADO POR:

ING. ÁNGEL TAPE VELIZ
DIRECTOR GENERAL DE OBRAS
PÚBLICAS

CONTIENE:

DETALLE DE VIGAS DE BORDE Y VIGUETAS R14F
CANTIDADES DE HORMIGÓN Y ACERO DE REFUERZO.

ESCALA:

indicada

CÓDIGO:

E-F1-M5

FECHA:

MAYO 2025

9 8-9